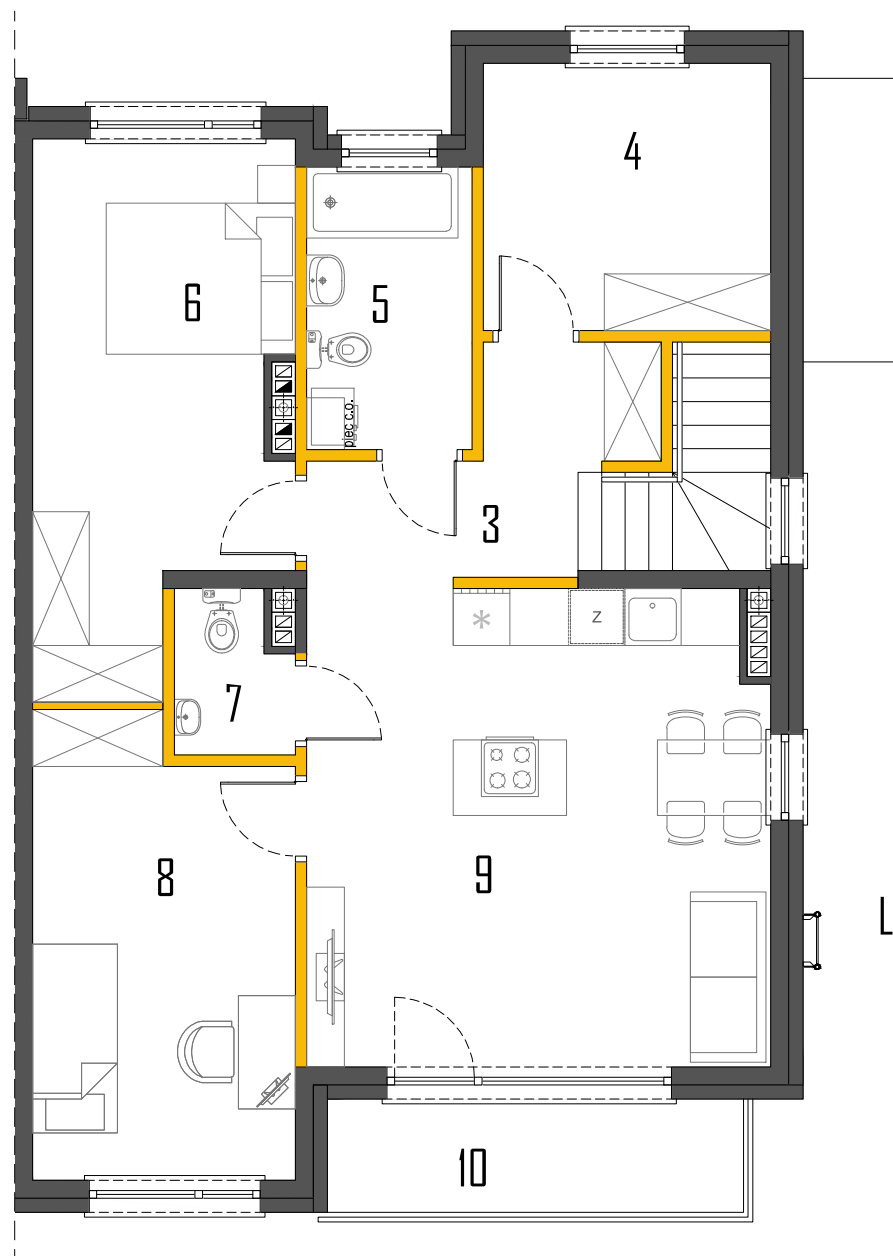
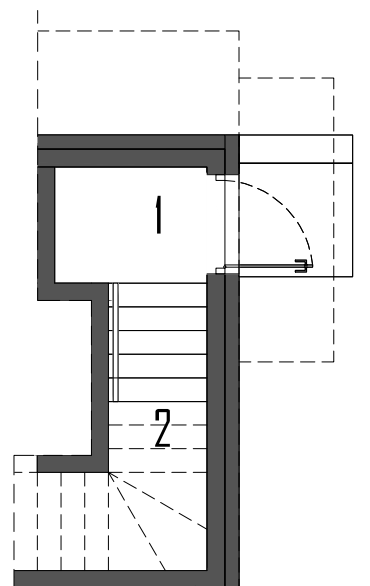


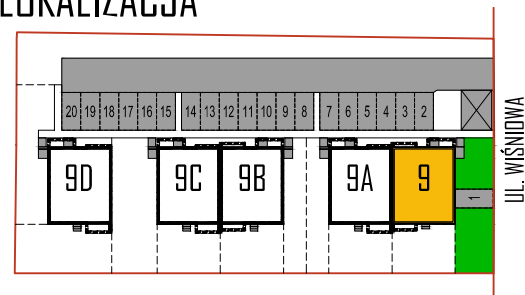
## RZUT PIĘTRA



## RZUT PARTERU



## LOKALIZACJA



# MARKI, UL. WIŚNIOWA

**BUDYNEK NR 9**

**LOKAL 2**

POWIERZCHNIA UŻYTKOWA	74,27m <sup>2</sup>
POWIERZCHNIA OGRÓDKA	87,00m <sup>2</sup>

PARTER .....	1,89
1. PRZEDSIÓNEK .....	1,89
2. SCHODY WEW.....	4,08*
PIĘTRO .....	72,38
3. HOL.....	5,76
4. POM. GOSPODARCZE.....	8,42
5. ŁAZIENKA.....	5,09
6. POKÓJ.....	14,80
7. WC.....	1,93
8. POKÓJ.....	11,94
9. SALON+ANEKS KUCHENNY.....	24,44
10. BALKON.....	5,28*

(...)\* - POWIERZCHNIE NIE WLICZONE DO POWIERZCHNI UŻYTKOWEJ

**BIURO SPRZEDAŻY**  
KREDYTY HIPOTECZNE. MIESZKANIA

ul. Powstańców 33 lok. U14,  
05-091, Żąbki

[www.biurosprzedazy.com.pl](http://www.biurosprzedazy.com.pl)  
[biuro@biurosprzedazy.com.pl](mailto:biuro@biurosprzedazy.com.pl)

tel. 604 771 746